



## **AIXÍ VA NÉIXER L'AJUNTAMENT**

Fa molt temps no existien els ajuntaments i no hi havia ni alcaldes ni regidors. Aleshores, com es posaven d'acord els veïns per decidir sobre els assumptes d'interès comú?

Quan els habitants d'un lloc havien de prendre decisions sobre una qüestió que els afectava a tots, es reunien a la plaça o al costat de l'església i discutien sobre el tema. Tractaven qüestions com ara la reparació de la muralla o bé on i quan s'havia de celebrar el mercat. Aquestes reunions s'anomenaven **consell obert**.

Avui dia, això no es podria fer així, perquè als municipis hi vivim moltíssimes persones. Per això triem alcaldes i regidors que ens representen.

## QUÈ SAPS DE L'AJUNTAMENT?

Encercla les paraules que et sembla que estan més relacionades amb l'ajuntament:

Política

Cullera

Globus

Alcalde/alcaldessa

Pot

Vot

Eleccions municipals

Serveis municipals



De les paraules que has encerclat, tria'n dues i explica-les a la teva manera:

PARAULA:

PARAULA:

## ELS SERVEIS DE L'AJUNTAMENT

- Digues quins d'aquests serveis fa l'ajuntament. Posa **sí** o **no** als requadres.



Buidar les papereres dels carrers



Escriure els menús dels restaurants



Procurar per la correcta il·luminació de la via pública



Vetllar per l'art i la cultura de la ciutat, oferint programacions de qualitat



Posar flors als balcons de les cases particulars per fer més bonic el poble



Muntar els aparadors de les botigues perquè quedin ben bonics



Tenir cura dels jardins públics



Posar els rètols dels carrers

## **ELEMENTS PER AL DEBAT**

Abans de fer la fitxa, cal fer un debat oral a la classe sobre aquestes qüestions que es plantegen.

Escriu, a sota de cada pregunta, la resposta que ha quedat més clara després del debat.

### **Què passaria si l'ajuntament...**

- ...s'oblidés de recollir les escombraries durant quinze dies?
- ...tanqués el pavelló, la llar d'infants...( els serveis que depenen de l'ajuntament)?
- ...s'oblidés de preparar les fires i les festes?
- ...deixés de controlar i arreglar el servei d'aigua i d'enllumenat?
- ...no es volgués ocupar de mantenir els parcs i espais públics?
- ...no fes pagar impostos als seus ciutadans i ciutadanes?
- ...no tingués cura de l'institut escola?

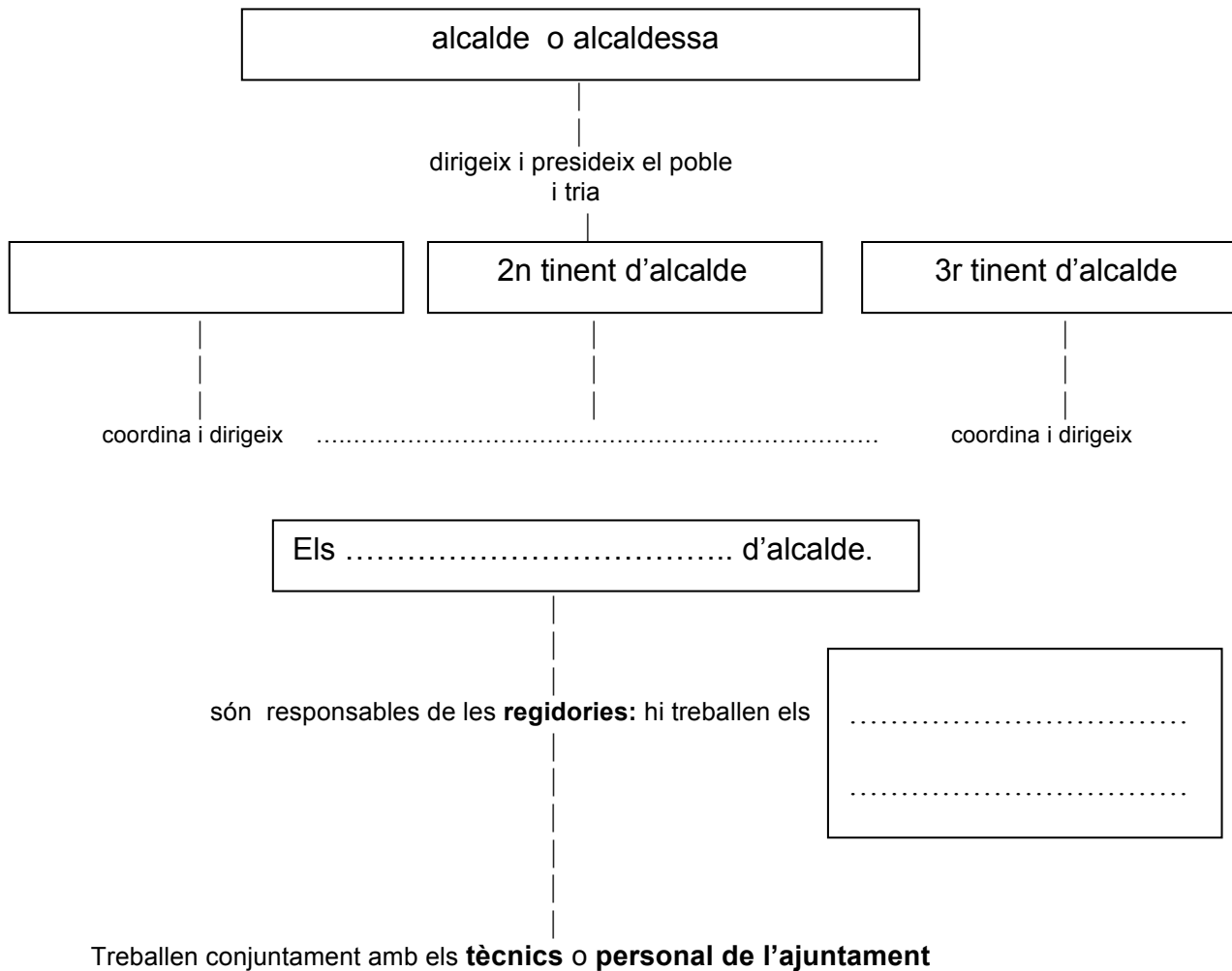
## ORGANIGRAMA DE L'AJUNTAMENT

Llegeix aquesta explicació i completa el mapa de conceptes de sota:

L'**alcalde** o **alcaldessa**, juntament amb els regidors, han estat elegits democràticament pels ciutadans del poble. L'alcalde tria un o més delegats, que són els **tinents d'alcalde**. Cada tinent

d'alcalde s'encarrega d'una àrea o departament. Aquests departaments s'anomenen *regidories*,

i les persones que hi treballen són els **regidors** o les **regidores** i treballen conjuntament amb els **tècnics** o **personal que treballa a l'ajuntament** i que no ha estat triat pels ciutadans, sinó que han estat contractats. Poden ser, entre molts altres, el **personal de serveis socials**, la **polícia municipal**, els **arquitectes tècnics**, els **administratius**, el **secretari/a**.



.....  
.....

## **DESPRÉS DE LA VISITA**

Esbrina quines regidories hi ha a l'ajuntament del teu municipi i de què s'ocupen.

## L'AJUNTAMENT

L'**ajuntament** governa el municipi. Organitza alguns serveis necessaris per a totes les persones

que hi habiten. L'alcalde o l'alcaldeessa és la persona que té més responsabilitat de l'ajuntament, i els regidors i les regidores són els qui ajuden l'alcalde a governar.



**Casa de la vila de**  
**C.....**



**L'actual alcaldessa és la Sra. ....**

El **govern municipal** és format per l'alcalde i un grup de regidors que s'encarreguen dels diferents serveis, com ara els mitjans de transport, el medi ambient o la neteja dels carrers. Cada quatre anys, els ciutadans i les ciutadanes del municipi elegeixen els regidors i les regidores, els quals, al cap d'uns quants dies, escullen l'alcalde o l'alcaldeessa.

L' **ajuntament** és el grup de .....que .....el municipi.

També en diem **ajuntament** de l'edifici on es reuneixen.

## L'AJUNTAMENT: L'EDIFICI

Contesta aquestes preguntes:

- Com es diu la plaça on està situat l'Ajuntament?
- Saps quants anys fa que hi ha aquest edifici a Castellterçol? ( Explica la història de l'edifici)

• Quines de les següents parts de l'edifici es poden veure des de fora. (Marca-ho amb una creu)

Banderes

Oficina d'atenció ciutadana

Rellotge

Despatx de l'alcalde

Ascensor

Balcó

Saló de plens

Escut de Castellterçol

- Descriu el balcó principal i explica què s'hi fa.
- Dibuixa les banderes que hi ha a la façana de l'Ajuntament.



• Bandera de Castellterçol

• Bandera de Catalunya

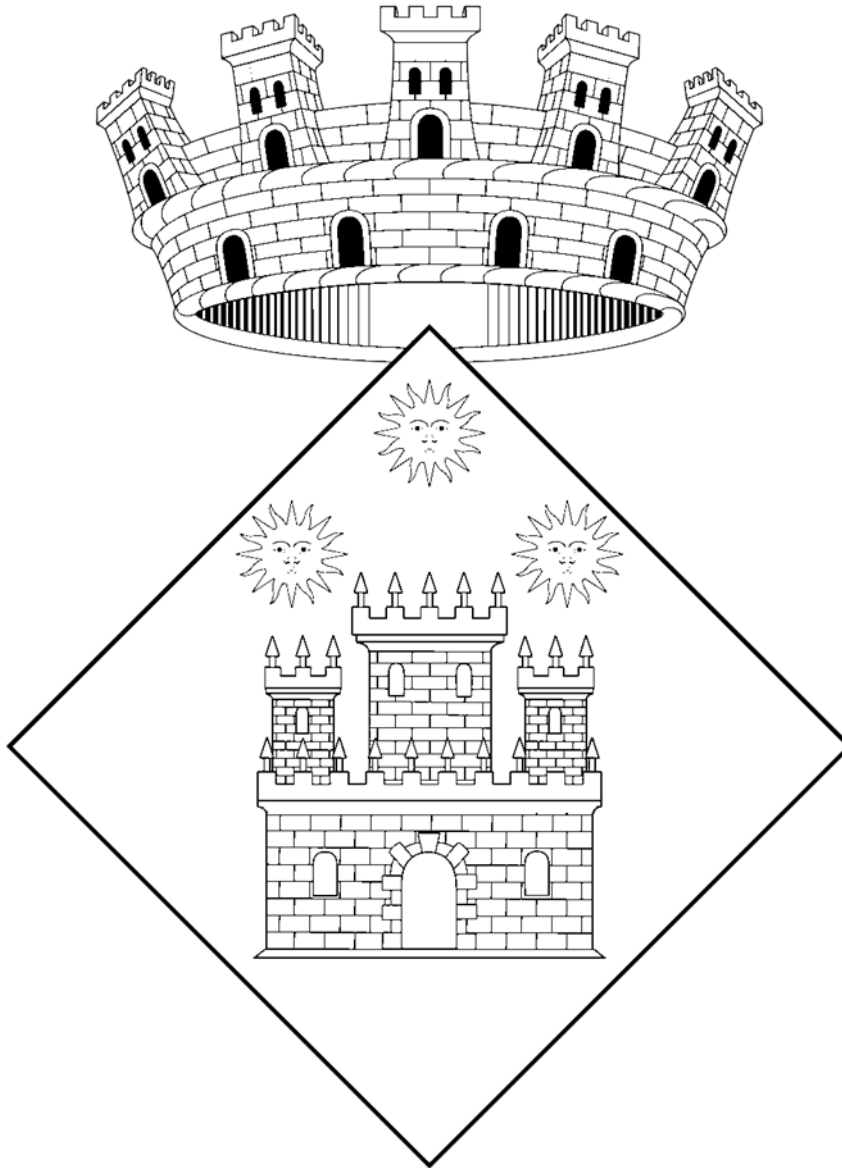


• Bandera d'Europa



## L'ESCUT DE CASTELLTERÇOL

Pinta'l tal i com és.



Explica el significat de l'escut de Castellterçol.