

# Parada del Museu arqueològic i paleontològic de Moià.

Parada Itinerari social.



# El Museu Arqueològic

## L'edifici

El museu Arqueològic i Paleontològic-Coves del Toll de Moià està ubicat a la plaça de l'església de la mateixa vila i és la casa natal de Rafael de Casanova, que va exercir com a Conseller en Cap de la ciutat de Barcelona durant el setge de 1714.

En l'actualitat és el museu de la vila de Moià. A la primera planta s'hi troben diferents documents i objectes que formen part patrimoni de la vila i una zona reservada que reproduïx la llar de la família Casanova, ambientada al s.XVIII. La segona planta està ocupada completament pel Museu Arqueològic i Paleontològic de la vila, i conté una part de les troballes arqueològiques de les coves del Toll, situades a uns 7 kms del centre històric de Moià. Al mateix edifici també hi té la seu l'Arxiu històric de la població, amb documentació datada des del 1276 fins al 1700.

## Les coves del Toll

Les coves del Toll estan datades de l'època del quaternari, la darrera etapa de la història geològica i biològica de la terra, iniciada fa uns 2,6 milions d'anys, dividida en Pliocè i l'Holocè i que es caracteritza per les glaciacions i l'hominització<sup>1</sup>

Emplaçades a l'est del terme municipal de Moià, al costat del de Collsuspina i molt properes a la Masia de les Closanes, en terrasses fluvials i formant un conjunt integrat per tres cavernes i un avenc. La galeria principal se l'ha anomenada "Galeria Sud" o "Cova del Toll" i és la que dona el nom genèric a tot el conjunt. La sortida a l'exterior se l'ha anomenada "La surgència". També hi trobem la cova de "les Toixoneres" i la "Cova Morta", també anomenada "Cova de les Encantades".

La vegetació predominant de la zona de les coves és el roure martinenc, a les zones humides i de l'alzina, a les zones més seques.

Si bé el roure hi és l'arbre emblemàtic, també s'hi troben el pi roig i la pinassa, el garric i el gingebre. Els arbustos de la zona són principalment les ginestes, els esbarzers i les argelagues, acompanyades de la farigola, el trèvol la menta i l'espígol.

La fauna del lloc és l'habitual en les nostres contrades, així doncs, hi trobem: el conill, el senglar, la guineu, l'esquirol i el ratolí de bosc. També hi podem trobar amfibis com la serp verda, l'escurçó, el gripau o la salamandra.<sup>2</sup>

---

<sup>1</sup> Hominització: És el procés pel qual el primat homínid ha adquirit els trets propiament humans.

<sup>2</sup> Eduard Gómez i Costa; Les Coves del Toll. Quaderns de divulgació 2 Modilianum, Moià 2001

# El museu paleontològic. Recorreguem les sales.

## **SALA 1. MEDI GEOGRÀFIC, FAUNA I TÈCNICA.**

MEDI GEOGRÀFIC: el Moianès queda limitat al nord per la Vall d'Oló, frontera amb les terres altes del Lluçanès; al sud, per les serres de Granera, Gallifa i el Bertí; a l'est, pels penya-segats imponents del Port de la Pullosa, que l'aïllen de la Plana de Vic i a l'oest, per les valls d'Oló i del Calders.

FAUNA: a les coves s'hi han trobat restes de dos grups d'animals; l'ós i la hiena, que hi vivien, i animals que hi foren transportats per ser menjats a la cova: el cavall, el cèrvol i el senglar.

LA TÈCNICA: hi destaca l'exposició de la tècnica del poliment, que permetia convertir roques dures en destrals, imprescindibles per a la supervivència.



## SALA 2. EL TOLL, HISTÒRIA D'UNA COVA

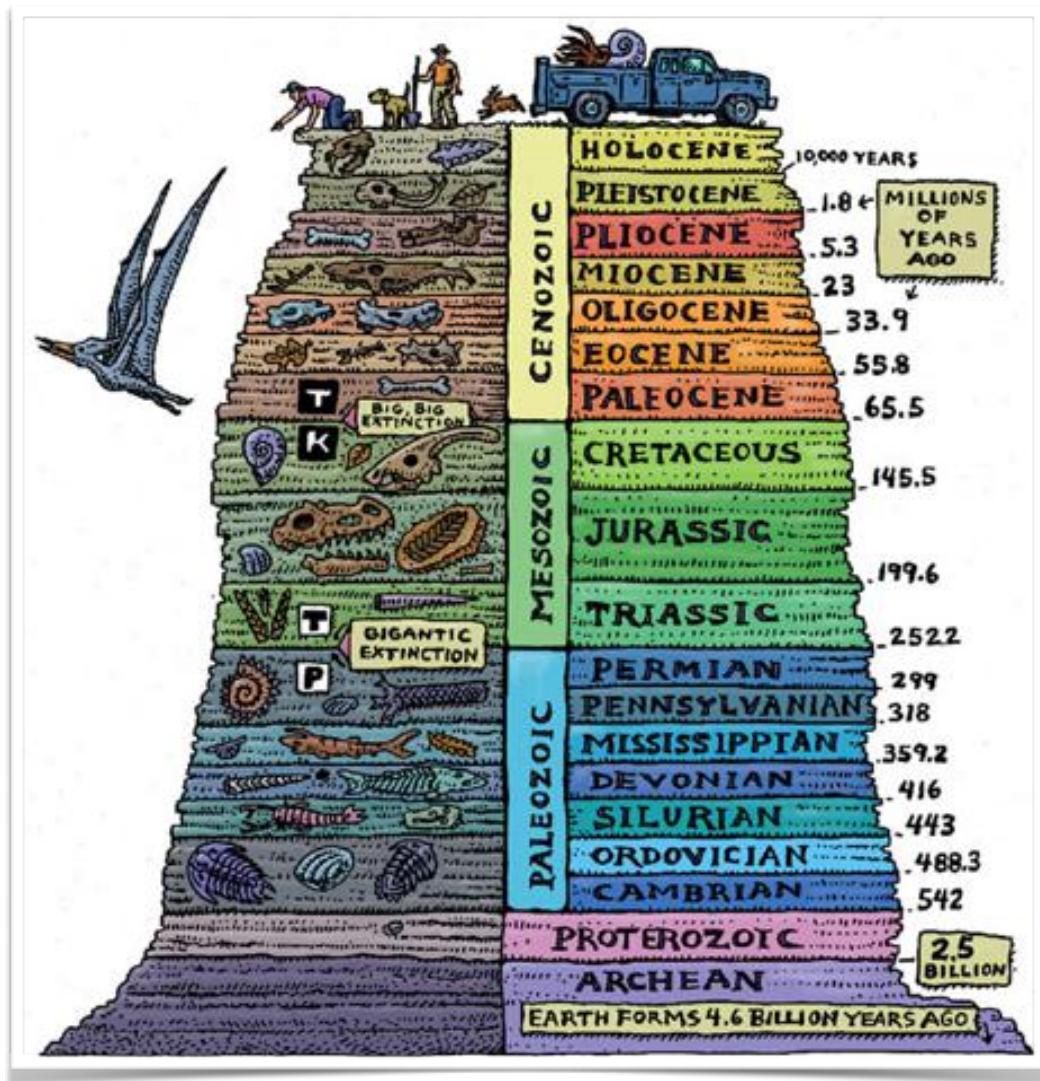
*El testimoni dels fòssils conservats al Toll ens donen una datació de les restes entorn del quaternari, fa ca. 2.000.000 d'anys, època d'alternança de glaciacions i d'interglaciacions.*

*La cova està datada al Plistocè (període del quaternari) segons marquen els nivells estratigràfics IQUA 7<sup>3</sup>.*



<sup>3</sup> INQUA 1957 International Union for Quaternary Research (INQUA) Sistema de datació estratigràfica.

-Localitza el període en què està datada la Cova del Toll en aquesta representació dels períodes geològics.



-Anomena dos animals que vivien a la cova del Toll. Fes una foto de les restes que en queden i escriu-ne el nom en català i en llatí.

-A quin animal correspon el terme *Ursus Spelaeus*? Quina alçada tenia? De què s'alimentava?

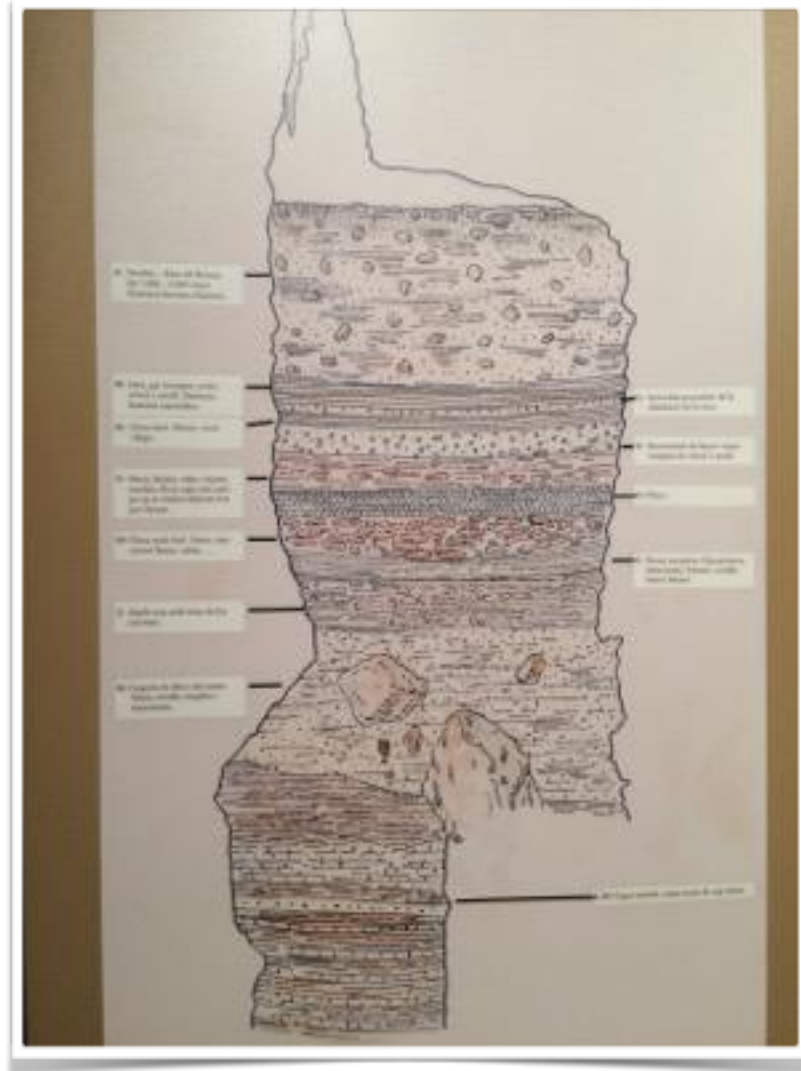
### **SALA 3. UNA COVA VIVA**

**-Com es forma la cova? Explica'n el procés de creació (tres etapes)**



**- Quan es va redescobrir la cova?**

## UNA CÀPSULA DEL TEMPS



*Quan el torrent va deixar de circular per la boca sud, la cova del Toll va ser aprofitada pels animals per viure-hi i després pels humans. Les restes d'aquests éssers s'hi van anar acumulant. En les excavacions hi van arribar a trobar 35 tipus diferents de mamífers. Com que la cova quedà absolutament tapiada fa 3000 anys aquestes restes ens han arribat intactes.*

*Els humans van estar en continua persecució amb l'ós, ja que volien anar a ocupar les coves on vivia i també en volien la seva pell per a resguardar-se del fred.*



**-Explica el perquè de la "càpsula del temps" explicada en aquesta sala.**

### EL MEDI NATURAL

*La vegetació del moianès està formada per conreus i rouredes, principalment de roure martinenc; l'única fageda d'aquestes contrades és la de la Sauva negra, entre Castellcir i Collsuspina.*

*Hi ha molta varietat de fauna, des de barbs i crancs fins a la serp blanca o l'escurçó; pel que fa a les aus, n'hi ha més de cent espècies, de les quals les rapinyaires en són les més abundants; per acabar, cal esmentar insectes com papallones o invertebrats, com un cargol detectat només a la zona del moianès.*

**-Esmenta tres espècies vegetals i tres d'animals que visquin al medi natural del moianès.**

- 
- 
- 
-

## LA PRESENCIA HUMANA AL TOLL

*Els primers indicis de la presència d'humans a les coves del Toll són durant el Paleolític Mitjà, fa 35.000 anys, i de manera més habitual durant l'etapa del Neolític.*

**-Per què feien servir la cova els primers humans?**

**-En quina època es fa menys habitable la cova?**

**-Observa les tres vitrines on hi ha les restes d'eines trobades al Toll. Quin ús creus podien tenir aquestes eines? Dibuixa l'eina que t'hagi cridat més l'atenció.**

### SALA 3.1 UNA COVA PER VIURE-HI



-Quins avantatges i quins inconvenients tenia viure a la Cova del Toll?

-Tots els grups prehistòrics vivien en coves?

## LES MALATIES I ELS ENTERRAMENTS A LA PREHISTÒRIA

-Què és un aixovar funerari?

-Què és un sepulcre de fossa?

-De què se suposa que va morir l'homínid de 60 anys que es va trobar a la cova del Toll?

-Segons l'època en què va viure, es pot considerar que va morir vell o jove?

## **SALA 3.2. DELS PRIMERS PAGESOS A L'EDAT DE BRONZE**

*Uns 5000 anys abans de la nostra era, s'implanten, al Moianès, els primers pobles pagesos; s'estableixen a les baumes de l'Espluga, a Castellcir, i a coves les del Toll i les Toixoneres, a Moià.*

### **EL TREBALL A LA COVA**

*La ceràmica cardial és la primera mostra de la cultura neolítica del nostre país. Es caracteritzava per ser decorada amb la vora de les petxines.*

### **LA CACERA I LA RECOL·LECCIÓ**

**-Dibuixa un dels elements que podien fer servir els habitants del Toll per a caçar.**

### **AGRICULTURA, RAMADERIA I TRANSFORMACIÓ DELS ALIMENTS**

**-Com s'anomena el sistema per conrear que es feia servir al Neolític?**

## ARTESANIA I INTERCANVIS

**-Quins dos elements no es trobaven al Toll, però que la cultura que vivia al moianès sí que usava? Quina conclusió en pots treure?**

## ...I ELS HUMANS VAN TORNAR AL TOLL

*La primera referència històrica de la cova del Toll que fins ara es coneix és de finals del s.XVIII; Francesc Vilarrúbia, amo del Masot, en va fer la descoberta. De fet, en les seves expedicions es trobaren alguns fòssils i poca cosa més.*

*La primera exploració en profunditat s'inicià el 1948 per part del Club Muntanyenc de Barcelona. A uns 80 metres de l'entrada hi varen trobar una paret, però el 1952, Francesc Rovira Luitz superà aquesta paret i penetrà fins a la zona dels meandres, on hi trobà una gerra prehistòrica que no podia haver entrat per la boca est.*

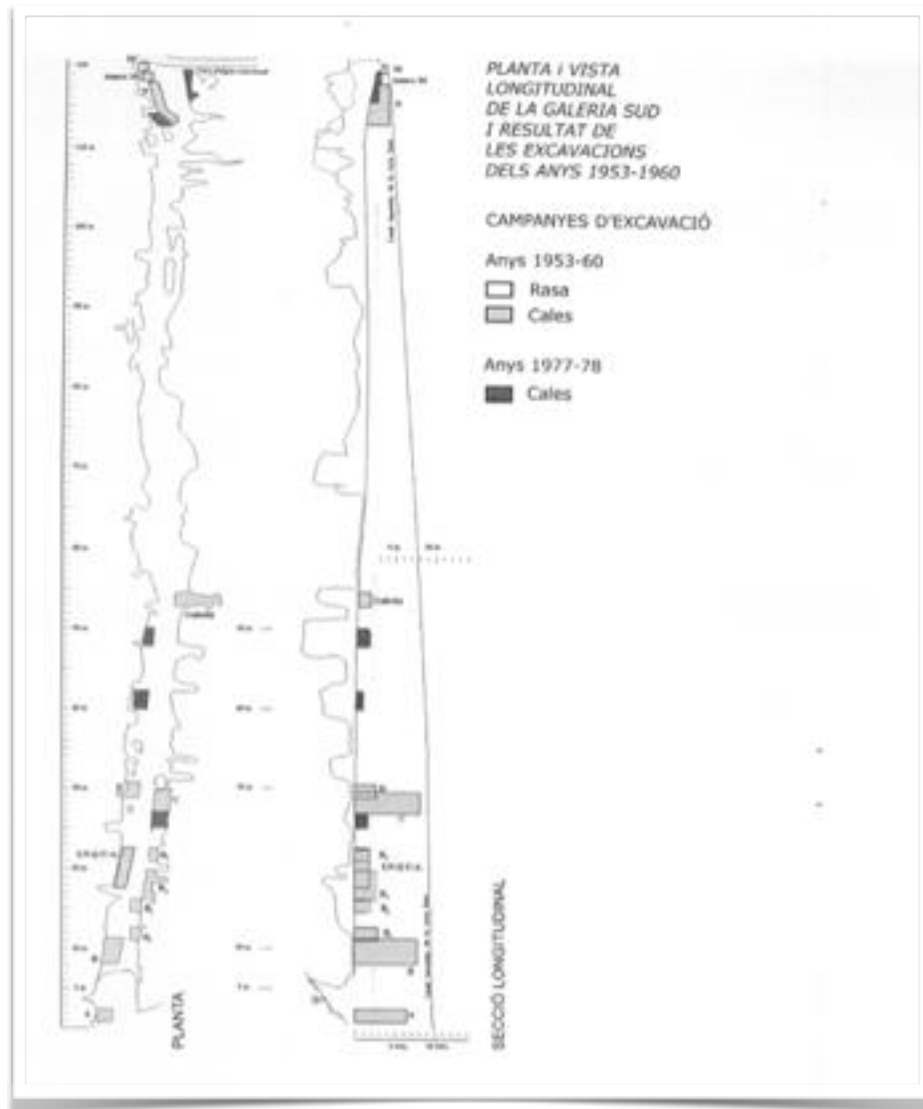
*Per tal de localitzar la segona sortida de la cova s'excavà fins a trobar arrels vives i després, es varen utilitzar explosius fins a trobar l'antiga entrada de la Cova del Toll, la boca sud, el 29 d'octubre de 1954.<sup>4</sup>*

**-Què o quin objecte fa pensar que aquesta cova no només tenia una entrada?**

---

<sup>4</sup> Eduard Gómez i Costa; Les Coves del Toll. Quaderns de divulgació 2 Modilianum, Mojà 2001

-Creus que els arqueòlegs d'avui farien servir explosius per a trobar les restes? Per què?



## EXCAVACIONS ARQUEOLÒGIQUES

**-L'estudi històric es val d'altres disciplines. Explica quines són?**

## LA PREHISTÒRIA DEL MOIANÈS

**-Fixa't en el mapa dels jaciments prehistòrics del moianès; pren-ne les anotacions que et calguin per tal d'elaborar un mapa web.**



## EL MEGALITISME



**-Com s'anomenen els tipus d'enterrament megalític típic del moianès?**

## BIBLIOGRAFIA I WEBGRAFIA

Eduard Gómez i Costa; "Les Coves del Toll. Quaderns de divulgació 2 Modilianum" ,Moià 2001

<http://www.ccma.cat/tv3/alacarta/programa/titol-video/video/2729991/>

<http://espeleobloc.blogspot.com.es/2011/04/coves-del-toll.html>

<http://espeleobloc.blogspot.com.es/2015/08/roda-de-premsa-les-coves-del-toll-23.html>

<http://espeleobloc.blogspot.com.es/2011/04/publicacions-locales-coves-del-toll-3.html>